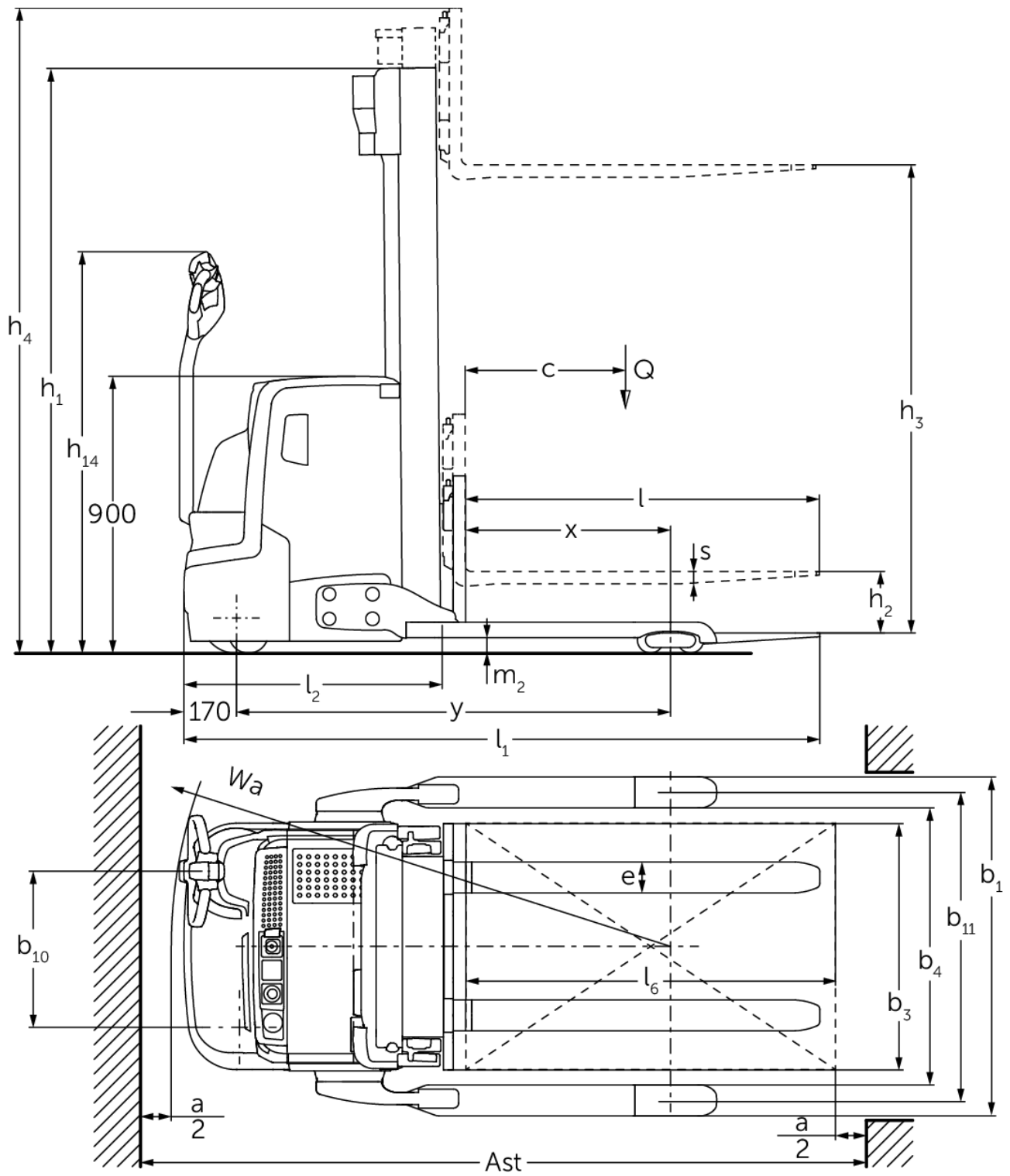




Stoccatore elettrico a timone **EJC 212b-220b**

Altezza di sollevamento: 2500-6000 mm / Portata: 1200-2000 kg

EJC 212b-220b



EJC 212b-220b

| EJC 212b | Sollevamento (h3) | Altezza montante chiuso (h1) | Alzata libera (h2) | Altezza montante sfilato (h4) |
|---------------------|-------------------|------------------------------|--------------------|-------------------------------|
| Montante duplex ZT | 2500 mm | 1750 mm | 100 mm | 3070 mm |
| | 2700 mm | 1850 mm | 100 mm | 3270 mm |
| | 2900 mm | 1950 mm | 100 mm | 3470 mm |
| | 3200 mm | 2100 mm | 100 mm | 3770 mm |
| | 3600 mm | 2300 mm | 100 mm | 4170 mm |
| Montante duplex ZZ | 2500 mm | 1700 mm | 1225 mm | 3070 mm |
| | 2900 mm | 1900 mm | 1425 mm | 3470 mm |
| | 3200 mm | 2050 mm | 1575 mm | 3770 mm |
| | 3600 mm | 2250 mm | 1775 mm | 4170 mm |
| Montante triplex DZ | 4090 mm | 1845 mm | 1250 mm | 4690 mm |
| | 4300 mm | 1915 mm | 1430 mm | 4870 mm |
| | 4700 mm | 2050 mm | 1565 mm | 5275 mm |
| EJC 214b | Sollevamento (h3) | Altezza montante chiuso (h1) | Alzata libera (h2) | Altezza montante sfilato (h4) |
| Montante duplex ZT | 2500 mm | 1750 mm | 100 mm | 3070 mm |
| | 2700 mm | 1850 mm | 100 mm | 3270 mm |
| | 2900 mm | 1950 mm | 100 mm | 3470 mm |
| | 3200 mm | 2100 mm | 100 mm | 3770 mm |
| | 3600 mm | 2300 mm | 100 mm | 4170 mm |
| | 4100 mm | 2550 mm | 100 mm | 4670 mm |
| | 4300 mm | 2650 mm | 100 mm | 4870 mm |
| | 4500 mm | 2750 mm | 100 mm | 5070 mm |
| Montante duplex ZZ | 2500 mm | 1700 mm | 1130 mm | 3070 mm |
| | 2900 mm | 1900 mm | 1330 mm | 3470 mm |
| | 3200 mm | 2050 mm | 1480 mm | 3770 mm |
| | 3600 mm | 2250 mm | 1680 mm | 4170 mm |
| | 4100 mm | 2500 mm | 1930 mm | 4670 mm |
| | 4300 mm | 2600 mm | 2030 mm | 4870 mm |
| Montante triplex DZ | 4090 mm | 1830 mm | 1260 mm | 4660 mm |
| | 4300 mm | 1900 mm | 1330 mm | 4870 mm |
| | 4690 mm | 2030 mm | 1460 mm | 5260 mm |
| | 5350 mm | 2250 mm | 1680 mm | 5920 mm |
| EJC 214b, EJC 216b | Sollevamento (h3) | Altezza montante chiuso (h1) | Alzata libera (h2) | Altezza montante sfilato (h4) |
| Montante triplex DZ | 6000 mm | 2500 mm | 1930 mm | 6570 mm |
| EJC 216b | Sollevamento (h3) | Altezza montante chiuso (h1) | Alzata libera (h2) | Altezza montante sfilato (h4) |
| Montante duplex ZT | 2400 mm | 1750 mm | 100 mm | 2970 mm |
| | 2600 mm | 1850 mm | 100 mm | 3170 mm |
| | 2800 mm | 1950 mm | 100 mm | 3370 mm |
| | 3100 mm | 2100 mm | 100 mm | 3670 mm |
| | 3500 mm | 2300 mm | 100 mm | 4070 mm |
| | 3800 mm | 2450 mm | 100 mm | 4370 mm |
| | 4000 mm | 2550 mm | 100 mm | 4570 mm |
| | 4200 mm | 2650 mm | 100 mm | 4770 mm |
| | 4400 mm | 2750 mm | 100 mm | 4970 mm |
| Montante duplex ZZ | 2400 mm | 1700 mm | 1130 mm | 2970 mm |
| | 2800 mm | 1900 mm | 1330 mm | 3370 mm |
| | 3100 mm | 2050 mm | 1480 mm | 3670 mm |

| | | | | |
|----------------------------|--------------------------|-------------------------------------|---------------------------|--------------------------------------|
| | 3500 mm | 2250 mm | 1680 mm | 4070 mm |
| | 4000 mm | 2500 mm | 1930 mm | 4570 mm |
| | 4200 mm | 2600 mm | 2030 mm | 4770 mm |
| Montante triplex DZ | 3990 mm | 1830 mm | 1260 mm | 4560 mm |
| | 4200 mm | 1900 mm | 1330 mm | 4770 mm |
| | 4590 mm | 2030 mm | 1460 mm | 5160 mm |
| | 5250 mm | 2250 mm | 1680 mm | 5820 mm |
| EJC 220b | Sollevamento (h3) | Altezza montante chiuso (h1) | Alzata libera (h2) | Altezza montante sfilato (h4) |
| Montante duplex ZT | 2540 mm | 1950 mm | 100 mm | 3195 mm |
| | 2840 mm | 2100 mm | 100 mm | 3495 mm |
| | 3540 mm | 2450 mm | 100 mm | 4195 mm |
| Montante duplex ZZ | 2540 mm | 1900 mm | 1245 mm | 3195 mm |
| | 2840 mm | 2050 mm | 1395 mm | 3495 mm |
| | 3540 mm | 2400 mm | 1745 mm | 4195 mm |
| Montante triplex DZ | 3750 mm | 1900 mm | 1218 mm | 4432 mm |
| | 4200 mm | 2050 mm | 1368 mm | 4882 mm |
| | 4800 mm | 2250 mm | 1568 mm | 5482 mm |

Tabella VDI

Edizione: 10/2020

| | | Jungheinrich | | | | | |
|------------------------------------|--------|--|---------------------------------|-------------|------------|------------|-------------|
| | | EJC 212b | EJC 214b | EJC 216b | EJC 220b | | |
| Caratteristiche | 1.1 | Costruttore (sigla) | | | | | |
| | 1.2 | Indicazioni modello del costruttore | | | | | |
| | 1.3 | Trazione | Elettrico | | | | |
| | 1.4 | Uso | A terra | | | | |
| | 1.5 | Portata/carico | Q kg | 1200 | 1400 | 1600 | 2000 |
| | 1.6 | Distanza dal baricentro del carico | c mm | 600 | | | |
| | 1.8 | Distanza del carico | x mm | 703 | 668 | | |
| | 1.9 | Interasse ruote | y mm | 1347 | 1409 | | |
| | Pesi | 2.1.1 | Peso proprio (inclusa batteria) | kg | 1065 | 1146 | 1180 |
| 2.2 | | Carico sull'asse con carico ant./post. | kg | 800 / 1465 | 822 / 1724 | 828 / 1918 | 860 / 2320 |
| 2.3 | | Carico sull'asse senza carico ant./post. | kg | 730 / 335 | 753 / 393 | 770 / 410 | |
| Ruote/telaio | 3.1 | Gommatura | PU | | | | |
| | 3.2 | Dimensione ruote anteriori | Ø 230 x 70 | | | | |
| | 3.3 | Dimensione ruote, posteriori | Ø 85 x 75 | | | | |
| | 3.4 | Ruote supplementari | Ø 140 x 57 | | | | |
| | 3.5 | Numero ruote anteriori/posteriori (x = motrici) | 1x + 1 / 2 | | | | |
| | 3.6 | Larghezza di transito, anteriore | b ₁₀ mm | 507 | | | |
| | 3.7 | Larghezza di transito, posteriore | b ₁₁ mm | 1000 | | | |
| | 3.7.1 | 2. Larghezza di transito, posteriore | mm | 1170 | | | |
| | 3.7.2 | 3. Larghezza di transito, posteriore | mm | 1370 | | | |
| Dimensioni di base | 4.2 | Altezza montante chiuso (h1) | h ₁ mm | 1950 | 2100 | | |
| | 4.3 | Alzata libera (h2) | h ₂ mm | 100 | | | |
| | 4.4 | Sollevamento (h3) | h ₃ mm | 2900 | 2800 | 2840 | |
| | 4.5 | Altezza montante sfilato (h4) | h ₄ mm | 3470 | 3370 | 3495 | |
| | 4.9 | Altezza maniglia timone in posizione di guida min. / max. | mm | 850 / 1305 | | | |
| | 4.19.4 | Lunghezza inclusa lunghezza forche | l ₁ mm | 1963 | 2060 | | |
| | 4.20 | Lunghezza incluso dorso forche | l ₂ mm | 813 | 910 | | |
| | 4.21.1 | Larghezza totale | b ₁ mm | 1100 | | | |
| | 4.21.2 | Larghezza totale | b ₂ mm | 1270 | | | |
| | 4.24 | Larghezza piastra portaforche | b ₃ mm | 800 | | | |
| | 4.32 | Luce libera da terra centro interasse ruote | m ₂ mm | 50 | 40 | | |
| | 4.34 | Larghezza corsia di lavoro (pallet 1000x1200 trasversale) | Ast mm | 2240 | 2302 | | |
| | 4.34.1 | Larghezza corsia di lavoro (pallet 800x1200 longitudinale) | Ast mm | 2290 | 2352 | | |
| | 4.35 | Raggio di curvatura | W _a mm | 1558 | 1620 | | |
| Dati sulle prestazioni | 5.1 | Velocità di traslazione con/senza carico | km/h | 6 / 6 | | | |
| | 5.2 | Velocità di sollevamento con/senza carico | m/s | 0,2 / 0,4 | 0,16 / 0,3 | 0,15 / 0,3 | 0,11 / 0,34 |
| | 5.3 | Velocità di abbassamento con/senza carico | m/s | 0,45 / 0,35 | | 0,5 / 0,35 | |
| | 5.8 | Max. pendenza con/senza carico | % | 8 / 16 | 7 / 16 | 5 / 16 | |
| Motore elettrico/Parte elettronica | 6.1 | Motore di traslazione, prestazione con S2 60 min | kW | 1,6 | | | |
| | 6.2 | motore di sollevamento, prestazione S3 | kW | 3 | | | |
| | 6.3 | Batteria ai sensi della DIN 43531/35/36 | | no | | | |
| | 6.4 | Tensione batteria/capacità nominale | V / Ah | 24 / 300 | 24 / 375 | | |
| | 6.5 | Peso batteria | kg | 250 | 288 | | |
| | 6.6 | Consumo energia secondo ciclo VDI | kWh/h | 1,05 | 1,18 | 1,32 | 0 |
| | 6.6.1 | Consumo energia secondo ciclo EN | kWh/h | 0,77 | 0,83 | 0,91 | - |

| | | | | | | |
|--|-------|---|--------|-----|-----|---|
| | 6.6.2 | CO2 equivalente in base a EN16796 | kg/h | 0.4 | 0.5 | 0 |
| Varie | 8.1 | Tipo di comando per la trazione | | AC | | |
| | 10.7 | Livello di pressione sonora in base a EN12053 all'orecchio dell'operatore | dB (A) | 63 | | |
| - Ai sensi della direttiva VDI 2198, questa scheda tecnica cita solo i valori tecnici dell'apparecchio standard. Gommature diverse, altri montanti, attrezzature ecc. possono modificare i valori. | | | | | | |

1) 1,6kW con opzione sterzo el. 2) Con vano batteria L (375 Ah) + 80 mm 3) Con montante DZ: x - 42 mm; l1 + 42 mm; l2 + 42 mm 4) Timone in posizione verticale (marcia lenta) 5) Diagonale secondo VDI: + 138 mm 6) Diagonale secondo VDI: + 214 mm 7) Valori per montante standard 290 ZT; 280 ZT e con batteria secondo riga 6.5

Jungheinrich Italiana S.r.l.

Via Amburgo, 1
20088 Rosate MI
Telefono 02 908711
Telefax 02 908712335

info@jungheinrich.it
www.jungheinrich.it

Certificazione dei Sistemi di Gestione
negli stabilimenti di produzione tedeschi
di Norderstedt, Moosburg e Landsberg.

ISO 9001
ISO 14001

I mezzi di movimentazione Jungheinrich
sono conformi ai requisiti europei di
sicurezza.



 **JUNGHEINRICH**

The logo features a red upward-pointing arrow integrated into the letter 'J' of the word 'JUNGHEINRICH', which is written in a bold, black, sans-serif font.